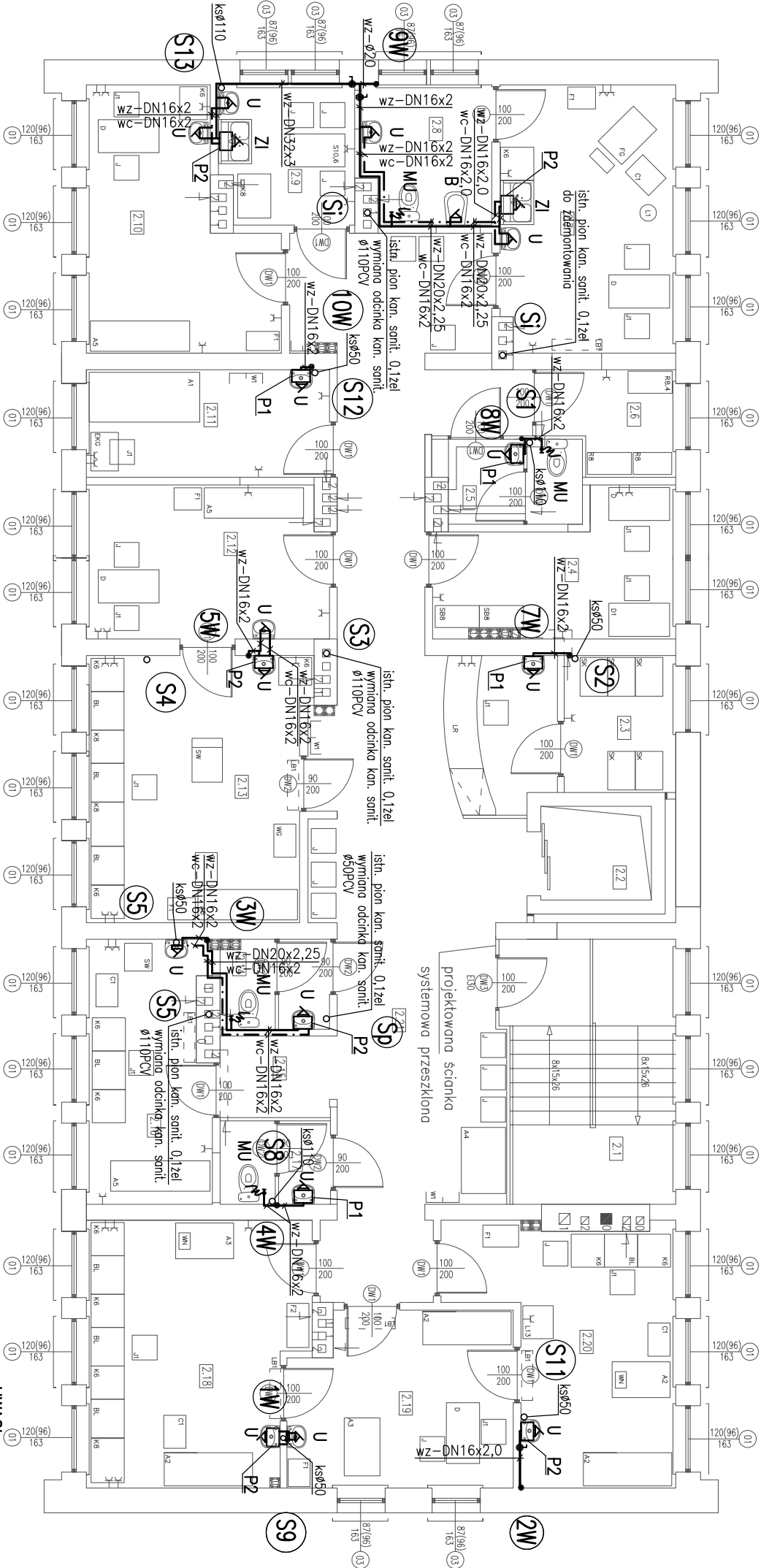


RZUT I PIĘTRA
SKALA 1:100

NR	NAZWA POMIESZCZENIA	POW.[m ²
2.1	Klatka schodowa	12,04
2.2	Windo	3,40
2.3	Recepcja	9,28
2.4	Pom. administracyjne	9,85
2.5	WC dla personelu	3,94
2.6	Mogazyn medyczny	4,25
2.7	Gabinet ginekologa	15,29
2.8	Kabina higieniczna	5,73
2.9	Pom. socjalne	6,02
2.10	Gabinet lekarski	13,68
2.11	EKG	8,58
2.12	Gabinet internisty	12,02
2.13	Gabinet zabiegowy dorosłych	18,88
2.14	W-C ogólny	3,22
2.15	Holl	2,93
2.16	Pobielalnia pobierania prób	10,48
2.17	WC dla dzieci	3,01
2.18	Gabinet zabiegowy dzieci	18,38
2.19	Gabinet lekarski dziecięcy	12,29
2.20	Gabinet szczepień	15,34
2.21	Holl	56,72
Powierzchnia całkowita		245,33



LEGENDA :

- wz-ø50 istn. instal. wody zimnej , rury stalowe ocynkowane k=1,5
- wz-ø20 proj. instal. wody zimnej , rury stalowe ocynkowane k=1,5
- wz-DN20x2,25 proj. instal. wody zimnej , rury wielowarstwowe PE-RT/AL/PE-RT
- wc-DN20x2,25 proj. instal. wody ciepłej , rury wielowarstwowe PE-RT/AL/PE-RT
- ksø160PVC instalacja kanalizacji sanitarnej ukladana w gruncie
- ksø110PCV instalacja kanalizacji sanitarnej ukladana pod stropem i po scianach
- ksø11ø32PVC przewody kanalizacyjne tloczne
- PROJEKTOWANE PIONY KANALIZACJI SANITARNEJ
- ISTNIEJĄCE PIONY KANALIZACJI SANITARNEJ
- PROJEKTOWANE PIONY WODY ZIMNEJ
- zawór odcinający kulowy gwintowany o średnicy zgodnej ze średnicą przewodów wody zimnej

ZNACZENIA :

- U umywalka z półpostumentem z syfonem butelkowym oraz baterię czepną stojącą ø15mm
- MU misa ustępowa typu "compact"
- Z zaworem czepnym dla płuczek zbiornikowej ø15mm
- Zi zlewozmyk z syfonem butelkowym oraz baterię czepną stojącą ø15mm
- Zc zawór czepny ze złączką do węża ø15mm z zaworem antyskażeniowym (woda ciepła)
- Zz zawór czepny ze złączką do węża ø15mm z zaworem antyskażeniowym (woda zimna)
- N brodzik z baterię czepną prysznicową ścienną ø15mm
- Z zlew z syfonem butelkowym oraz baterię czepną ścienną ø15mm
- B białe z baterię czepną stojącą ø15mm
- US unit stomatologiczny
- Wø50 wpust podłogowy ø50mm
- ZA – zawór zwrotny antyskażeniowy EA251 ø25
- P1 ogrzewacz wody podumywalkowy bezśnieżniowy z baterię wypływową pojemność 5l, moc 2,2kW, napięcie 230V f-mój BIAWAR typ OW-5-2
- P2 ogrzewacz wody podumywalkowy ciśnieniowy f-mój BIAWAR typ OW-E10 pojemność 10l, moc 2kW, napięcie 230V
- P3 ogrzewacz wody f-mój BIAWAR typ VIKING E-80 pojemność 80l, napięcie 230V
- P4 ogrzewacz wody podumywalkowy bezśnieżniowy pojemność 5l, moc 2,2kW, napięcie 230V f-mój BIAWAR typ OW-5-2

- 1- AGREGAT PODNOSZĄCY SOLULIFT+ WC-1 Moc:400W Napięcie:1x230 V, 50 Hz
- 2- AGREGAT PODNOSZĄCY SOLULIFT+ WC-3 Moc:400W Napięcie:1x230 V, 50 Hz
- 3- AGREGAT PODNOSZĄCY SOLULIFT+ D-3 Moc:270W Napięcie:1x230 V, 50 Hz



- BATERIE STOJĄCE ŁĄCZYĆ NA WĘŻYKI ELASTYCZNE W OPCIIE METALOWYM
- W GABINETACH: ZABIEGOWYM, ZABIEGOWYM DZIECIĘCYM, SZCZEPIEŃ, STOMAT., GINEKOL. I STERYLIZACJI ZASTOSOWAĆ BATERIE BEZDOKTOWE
- PRZEJŚCIA RUR PRZEZ PRZEGRODY PROWADZIĆ W TULEJACH OCHRONNYCH O ŚREDNICACH WIEKSZYCH O DWA DYMENSJE OD ŚREDNICY RUR
- PRZEWODY PROWADZIĆ ZE SPADKIEM 3% W STRONĘ PRZYSBORÓW
- WSZYSTKIE PODEJŚCIA DO PRZYSBORÓW PE-RT/AL/PE-RT
- INSTALACJE KANAŁ. SANIT. PROWADZONA POD STROPEM I PO ŚCIANACH
- NALEŻY OBUDOWAĆ PĘTYAMI G.K.

WAGI :

Objekt:	OŚRODEK ZDROWIA		
Adres:	RAKÓW dz. nr ewid. 2976/3 i 2980/5		
Tytuł rysunku:	RZUT I PIĘTRA – INSTALACJA WOD.–KAN.		
Stadium:	Projekt wykonawczy		Podpis
Projektował:	mgr inż. K. Chodacka	sanitarna	KI-54/02
Sprawił:	mgr inż. D. Warda	sanitarna	70/82
Opracował:	mgr inż. W. Tomaszewska	sanitarna	
1:100	Data: 01-2008	Specjalność	Nr uprawnień
			Strona: 4

UWAGA: Niniejsza dokumentacja gni żadna jej część nie może być powielana ani rozpowszechniana za pomocą urządzeń elektronicznych, mechanicznych, kopiujących, nagrywających i innych bez pisemnej zgody posiadacza praw autorskich: Dom z klasą